



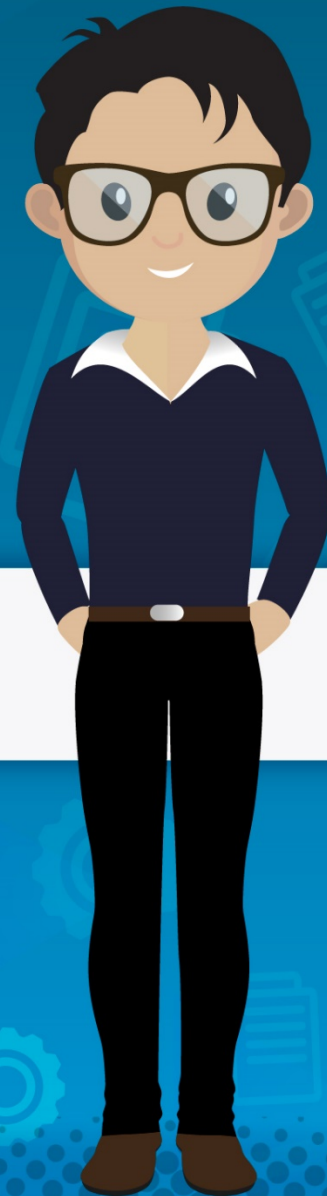
UNIVERSIDAD DE MEDELLIN

UVirtual

Manejo de la *herramienta*

ISOLUCIÓN
SISTEMAS INTEGRADOS DE GESTIÓN S.A.

Ambiente principal



Ambiente principal

En este documento aprenderás sobre el ambiente principal de Isolución

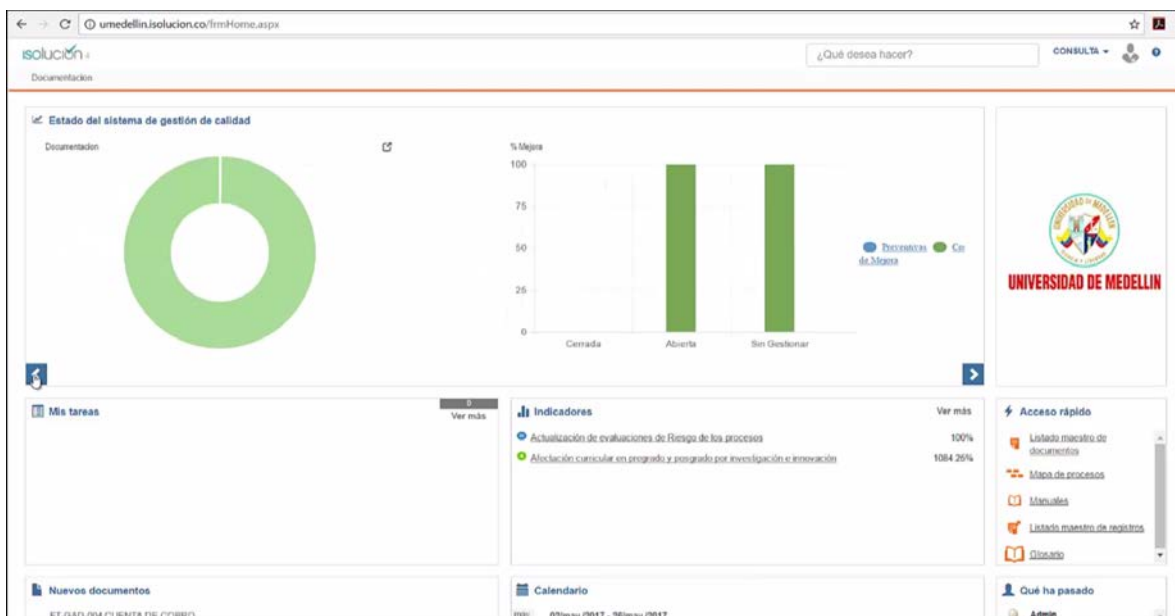


Una vez hayas ingresado a la herramienta **ISOLUCIÓN**, te encontrarás con un ambiente gráfico muy amigable que te permitirá navegar por los diferentes elementos que ofrece esta herramienta.

¡Comencemos!

En la página inicial de **ISOLUCIÓN** encontrarás las siguientes opciones:

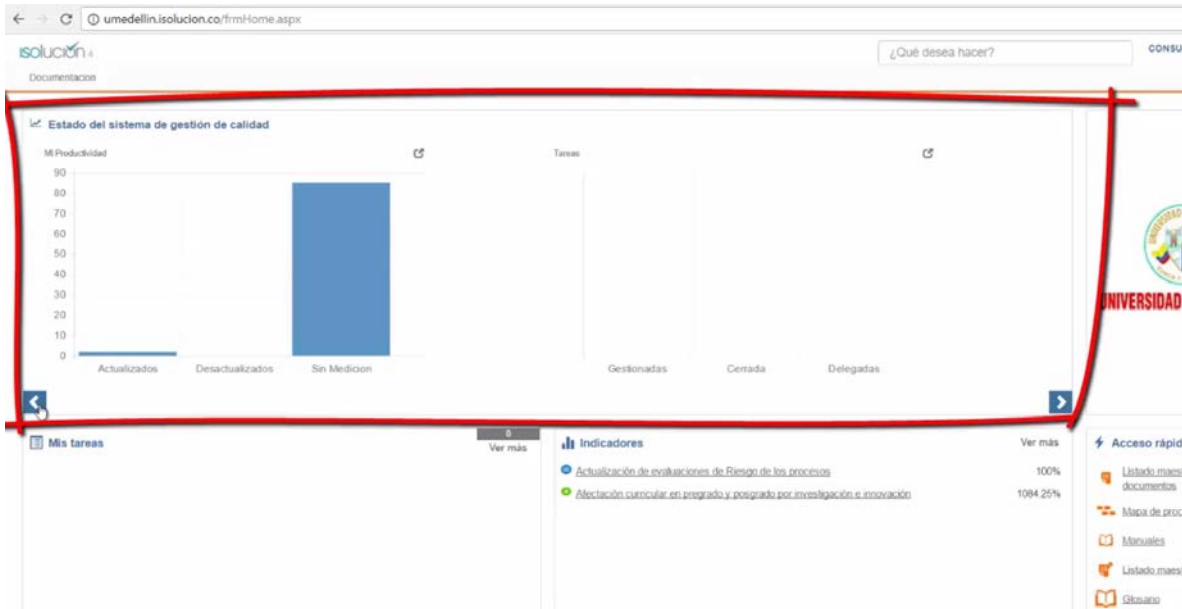
Comencemos con el ícono de **ISOLUCIÓN**, ubicado en la parte superior izquierda de la pantalla, este permitirá regresar a la página principal si te encuentras dentro de cualquiera de los módulos de la herramienta.



The screenshot shows the main dashboard of the ISOLUCIÓN system. At the top, there is a navigation bar with the 'isolución' logo on the left and a search bar on the right. The main content area is divided into several sections:

- Estado del sistema de gestión de calidad:** Contains a donut chart for 'Documentación' and a bar chart for '% Mejora' with categories 'Cerrada', 'Abierta', and 'Sin Gestionar'. The bar chart shows 100% for 'Abierta' and 'Sin Gestionar', and 0% for 'Cerrada'.
- Mis tareas:** A section for tracking tasks, currently empty.
- Indicadores:** A section showing key performance indicators, such as 'Actualización de evaluaciones de Riesgo de los procesos' at 100% and 'Asignación curricular en progreso y asignado por investigación e innovación' at 1084.26%.
- Acceso rápido:** A sidebar with quick links to 'Lista maestra de documentos', 'Mapa de procesos', 'Manuales', 'Lista maestra de registros', and 'Glosario'.
- Nuevos documentos:** A section for new documents, showing 'ET-GAD-004 CLIENTE DE COBRO'.
- Calendario:** A calendar widget showing the date '02/may/2017 - 26/may/2017'.
- Qué ha pasado:** A section for recent activity, showing the user 'Admin'.

Ahora, observemos el Estado del Sistema de Gestión de la Calidad.



En esta área encontrarás una serie de gráficas con las estadísticas del SGC, con respecto a:

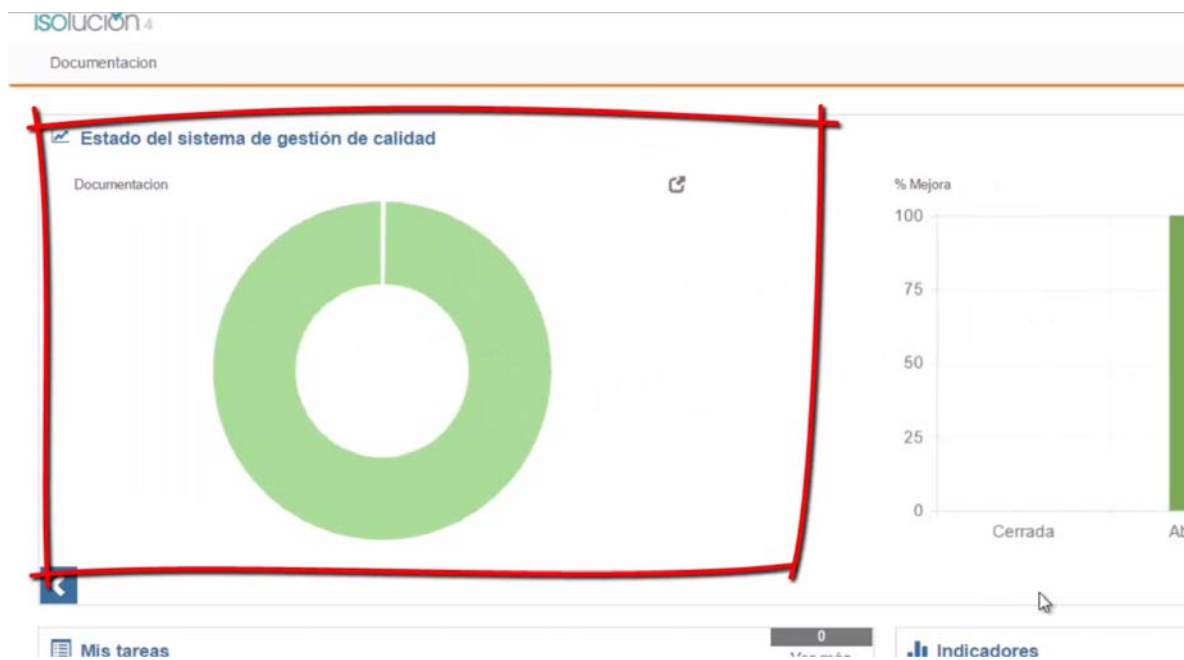
Indicadores: esta gráfica muestra el porcentaje de indicadores de los procesos que se encuentran actualizados, desactualizados respecto a la frecuencia de medición y cuales aún no poseen mediciones.



Tareas: muestra el porcentaje de tareas gestionadas, cerradas y delegadas.




Documentación: permite visualizar la cantidad de documentos aprobados, revisados, borrados y obsoletos de los procesos.




Mejora: este indicador permite visualizar el estado de las acciones correctivas, preventivas y mejora, abiertas, cerradas y sin gestionar de los procesos.



En la parte superior de cada gráfico encontrarás el botón  para visualizar el detalle de cada una de ellas.



Mis tareas: aquí podrás observar las tareas que te han sido asignadas y que tienes pendientes.

 Mis tareas
0

[Ver más](#)

Indicadores: presenta la información de los últimos indicadores ingresados a la herramienta.

Al hacer clic sobre alguno de ellos se desplegará la información de cada indicador.

 Indicadores
0

[Ver más](#)


 Actualización de evaluaciones de Riesgo de los procesos	100%
 Afectación curricular en pregrado y posgrado por investigación e innovación	1084.25%

Acceso rápido: en esta área encontrarás las opciones más utilizadas por el usuario durante las sesiones de trabajo en ISOLución.


Acceso rápido

-  [Listado maestro de documentos](#)
-  [Mapa de procesos](#)
-  [Manuales](#)
-  [Mediciones y Reportes](#)
-  [Listado maestro de registros](#)

Nuevos documentos: esta sección te ofrece un Acceso rápido para consultar los documentos que han sido marcados como nuevos y que se encuentran aprobados.

 **Nuevos documentos**

[MAPA DE PROCESOS UNIVERSIDAD DE MEDELLÍN](#)
24/abr./2017

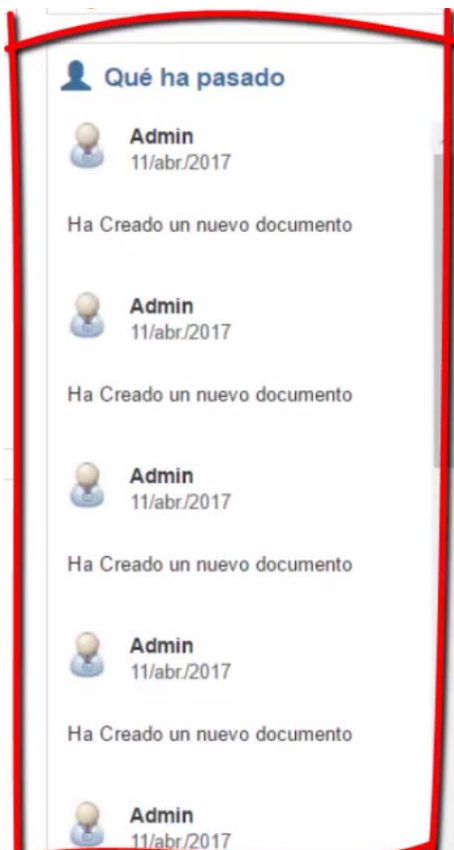
Calendario: en esta sección se muestran las actividades que se programen relacionadas con el SGC y que son de interés para todos los usuarios.

 **Calendario**

may. **02/may./2017 - 26/may./2017**

2 **Universidad de Medellín - Auditorías Internas Ciclo 09- Año 2017**
Proceso sistemático que se realiza con el fin de comprobar si las actividades se realizan conforme a los requisitos de la Norma NTC ISO 9001, los lineamientos institucionales, los procedimientos o disposiciones previstas y a la normativa interna y externa, de manera que se puedan proponer acciones de mejora para los procesos.

¿Qué ha pasado?: en esta área se encuentra la información de las últimas acciones ejecutadas por los usuarios en el sistema, como creación o inactivación de documentos, cierre de acciones, entre otros.



Tips de interés: aquí podrás observar Información destacada y de interés general.



Ahora que conoces el ambiente de trabajo de **ISOLUCIÓN**, estarás en capacidad de realizar las consultas relacionadas en el SGC, que observaremos con más detalle en nuestro próximo documento.

¡Hasta pronto!



Créditos

Sandra Patricia Giraldo Montoya

Elaboración de contenidos

Carolina Llanos Tobón

Gestión pedagógica

Ricardo Andrés Becerra Agudelo

Locución

Daniela García Múnera

Diseño

Daniel Jaramillo Grisales

Gestión de recursos educativos digitales

Ana Liliana Vera Gómez

Gestión de contenidos virtuales

Jennifer Ospina Ramírez

Gestión de calidad virtual

María Yesenia Gallego Mejía

Mediador de TIC

Sandra Isabel Arango Vásquez

Líder de Educación y TIC

